

CHALCHOFA



Ehrung der fleissigen Helfer im Nachwuchsbereich an der GV
(Foto: Sunghee Kim)

Redaktionsschluss

12. August 2016
Berichte an chalchofa@olg-chur.ch

Redaktionsteam

Véronique Ruppenthal
Via Rudera 4, 7013 Domat/Ems
081 633 41 28

Cornelia Camathias
Masanserstrasse 181, 7000 Chur
081 353 55 85

Mutationen, Termine	2
News	3
Clubinfos	4
Ausschreibungen	27
Berichte	41

Termine Frühling/Sommer 2016

Kartentraining

jeden Dienstag ab 18:00 Uhr
unterschiedliche Besammlungsorte
Ausschreibung: Seite 38

Lauftraining

gemeinsamer Dauerlauf mit unterschiedlichem Programm
jeden Donnerstag von 18:30 bis 19:30 Uhr
unterschiedliche Besammlungsorte
ganzjährig

Ausschreibung: Seite 39

Hallentraining

Circuittraining mit OL-spezifischer Einheit und Unihockey
jeden Freitag von 17:45 bis 19:00 Uhr
Turnhalle Sand (Doppelhalle unten)
ganzjährig, ausser Weihnachts- und Sommerferien

Ausschreibung: Seite 38

News

Ski-OL EM mit Carmen

Mit Carmen Strub stand anfangs März ein OLG Chur Mitglied an der Ski-OL Europameisterschaft im Einsatz. Die Titelnkämpfe, welche den Höhepunkt der Saison darstellten, fanden im österreichischen Obertilliach statt. Carmen erreichte die Ränge 25 (Mittel), 27 (Lang) und 28 (Sprint). In der Sprintstaffel rangierte sie sich zusammen mit Sprint-Bronzegewinner Christian Spoerry als 7. Nation.

Drei Ski-OL Schweizermeisterinnen

An den Schweizermeisterschaften im Langdistanz-Ski-OL Ende Januar im französischen Prémanon erlief sich Carmen Strub den Titel bei der Damen Elite. Anfang Februar über die Kurzdistanz waren gleich zwei Churerinnen siegreich: Carmen gewann die SM in Amden in der Kategorie Damen Elite und Delia Giezendanner bei den Damen-14.

BüOLV-Verbandssportpreis an Florian

Anlässlich der GV der OLG Chur vergab der Bündner OL-Verband seinen jährlichen Verbandssportpreis. Preisträger war Florian Attinger, welcher sich bereits vierfacher Jugend-Vizeeuropameister nennen kann.



Was du ausser deiner Topform
sonst noch brauchst, gibts
im Webshop ...



Orienteering.ch

marco@orienteering.ch · +41 (0)79 293 8067 · www.orienteering.ch

Mitgliederbeiträge

Wir bitten Euch, mit beiliegendem Einzahlungsschein den Mitgliederbeitrag für das Jahr 2016 bis Ende April zu überweisen.

Bitte wenn möglich über ein PC- oder Bankkonto (Spesen).

Schüler, Lehrlinge und Studenten	CHF 30.-
Übrige	CHF 50.-
Gönner	CHF 40.-

Die wichtigsten Konti der OLG Chur

Hauptkonto	PC 70-6400-5 / IBAN CH96 0900 0000 7000 6400 5
OLG Wettkämpfe	PC 90-98505-6 / IBAN CH85 0900 0000 9009 8505 6
Nachwuchs	PC 34-301030-8 / IBAN CH58 0900 0000 3430 1030 8

Mailingliste

Die OLG Chur hat eine Mailingliste. So können wichtige Infos, die man leicht vergisst oder für die der Chalchofa zu spät kommt, an die Mitglieder weitergegeben werden. Wer sich für die Mailingliste anmelden oder abmelden möchte, soll ein E-Mail an chalchofa@olg-chur.ch schicken. Wer eine Information hat, die alle OLG-Mitglieder interessiert, kann ebenfalls ein Mail an chalchofa@olg-chur.ch schreiben. Das Mail wird so schnell wie möglich beantwortet.

Nützliche Internet-Adressen

OLG Chur: www.olg-chur.ch

BüOLV: www.bueolv.ch

Swiss Orienteering (Schweiz. OL Verband): www.swiss-orienteeering.ch

Internationaler OL-Verband IOF: www.orienteeering.org

sCOOL: www.scool.ch

Internetanmeldung: www.go2ol.ch

OLG Davos: www.olg-davos.ch

Ski-OL: www.swiss-orienteeering.ch/ski-ol

Bike-OL: www.swiss-orienteeering.ch/bike-ol

Jahresprogramm 2016 OLG Chur



Im Jahresprogramm der OLG Chur findest du eine Zusammenstellung von clubrelevanten Veranstaltungen, welche Helfereinsätzen bedürfen oder wo eine Teilnahme vom Verein finanziell gefördert wird. Zudem sind sämtliche nationalen Fuss-OL-Veranstaltungen aufgeführt.

GR-GL	Lauf zur Bündner-/Glerner-Schülermeisterschaft
Bü-M	Bündner Meisterschaft
Bü-Cup	Bündner Cup: A1-A3 und B1-B3 Bahnen mit einer Gesamtrangliste mit Alters- und Geschlechterbonus
FIN-WE	Finanzielle Unterstützung an Clubweekend durch Verein
FIN-ÖV	Finanzielle Unterstützung an die An-/Abreise mit öffentlichem Verkehr durch Verein
FIN	Übernahme Startgeld durch Verein; bei Mannschaftsevents mindestens ½ Teammitglieder OLG Chur
HELP	Mithilfe in der Lauforganisation erwünscht

	Wann	Was	Support	Organisator	Laufgelände
Sa	19.03.	NOM (Nacht-SM)	FIN	OLV Luzern	Meggerwald
So	20.03.	1. Nat OL		OLG Säuliamt	Lindenberg Nord
Sa	02.04.	OL für Alle	HELP	OLG Chur, NWK GR/GL	Trin
So	03.04.	2. Nat OL	FIN-ÖV	OLG Welsikon	Schauenberg
So	10.04.	Zimmerberg-OL	GR-GL	OL Zimmerberg	Buechenegg
So	17.04.	MOM (Mittel-SM)	FIN/FIN-ÖV	OLK Fricktal	Forst Möhlin
Di - Sa	26.-30.04.	OL-Plauschwoche	HELP	OLG Chur	div. Gelände Umg. Chur
Sa	30.04.	OL für Alle	GR-GL/Bü-Cup/HELP	OLG Chur, NWK GR/GL	Fürstenwald
So	01.05.	5. TMO	Bü-M	CO UTOE Bellinzona	Roveredo
Di + Mi	03.05. bis 29.06.	Dienstag- und Mittwochkurs	HELP	OLG Chur	diverse Gelände Fürstenwald
Mi	11.05.	Churer OL-Schüeli	HELP	BüOLV / OLG Chur	Fürstenwald
Sa	21.05.	OL für Alle	HELP	OLG Chur, NWK GR/GL	Bonaduz
Sa	04.06.	Bündner Weekend	GR-GL/Bü-Cup/HELP	OLG Chur	Fürstenwald
So	05.06.	Bündner Weekend	GR-GL/Bü-Cup/HELP	OLG Chur	Ils Aults, Domat/Ems
So	12.06.	5er-Staffel	FIN	OLG Basel	Löwenburg
Sa	25.06.	3. Nat OL	FIN-WE	CO Cern	Givrine Nord
So	26.06.	4. Nat OL	FIN-WE	CO Cern	Combe Grasse
Do	30.06.	Abend-OL Engadin		CO Engadina	
So	03.07.	SOM (Staffel-SM)	FIN	OLK Piz Hasi/OLG Züri	Hasenberg
Do	07.07.	Abend-OL Engadin		CO Engadina	
So	10.07.	5. Nat OL		Verein JWOC	Scuol
Mo - Fr	11.-15.07.	JWOC/Begleitläufe		Verein JWOC	Unterengadin
Sa - Sa	16.-23.07.	Swiss-O-Week	HELP	Verein SOW	Oberengadin
Do	28.07.	Abend-OL Engadin		CO Engadina	
Mi	03.08.	Davoser Abend-OL		OLG Davos	
Do	04.08.	Abend-OL Engadin		CO Engadina	
Mi	10.08.	Davoser Abend-OL		OLG Davos	
Mi	17.08.	Davoser Abend-OL		OLG Davos	
Sa	20.08.	Engadin OL	GR-GL/Bü-Cup	CO Engadina	
Di	23.08. bis 04.10.	Dienstagkurs	HELP	OLG Chur	diverse Gelände
Mi	24.08.	Davoser Abend-OL		OLG Davos	
Sa	27.08.	OL für Alle	HELP	OLG Chur, NWK GR/GL	Ils Aults, Domat/Ems
So	04.09.	6. Nat OL		OLC Kapreolo	Blauen
Sa	10.09.	7. Nat OL	FIN-WE	thurgorienta/OL Amriswil	Tägerwiler Wald
So	11.09.	LOM (Lang-SM)	FIN/FIN-WE	thurgorienta/OL Amriswil	Seerücken
So	18.09.	11. TMO	GR-GL	O-92 Piano di Magadino	Arcegno
So	25.09.	Zürcher OL		Sportamt Kanton ZH	Stadt Zürich
Sa	01.10.	OL für Alle	HELP	OLG Chur, NWK GR/GL	Fürstenwald
Sa	08.10.	Arge Alp	FIN-WE		Salzburg
So	09.10.	Arge Alp	FIN-WE		Salzburg
Sa	15.10.	8. Nat OL		OLK Argus/OLG Suhr	Roggehuse/Distelberg
So	16.10.	9. Nat OL		OLK Argus/OLG Suhr	Aarau
Sa	22.10.	SPM (Sprint-SM)	FIN	OLG Bern	Raum Petit Risoux
So	23.10.	10. Nat OL		OLG Bern	Raum Petit Risoux
Sa	29.10.	Schlusslauf	GR-GL/Bü-Cup	OLG Davos	Rinerhorn
So	06.11.	TOM (Team-SM)	FIN	OLV Baselland	Rheinfelderberg
Sa	03.12.	Chlaus OL			
So	19.02.17	Churer Stadt OL	HELP	OLG Chur	Stadt Chur

Ergänzende Veranstaltungen zum Jahresprogramm findest du in der Terminliste des SOLV.



Jahresprogramm 2016

OLG Chur Jugend (bis 25 Jahre)

Fr	8. Januar – Ende Dez. (während der Schulzeit)	Hallentraining	Chur, Turnhalle Sand
Sa	30. Januar	Wintersporttag	
Sa	2. April	OL für Alle	Trin, Bot Fiena
Sa / So	9. / 10. April	Frühlingsweekend mit Zimmerberger OL *	Region Glarus/Zürich
Di - Sa	26.- 30. April	OL-Plauschwoche	div. Wälder um Chur
Sa	30. April	OL für Alle *	Chur, Fürstenwald
So	1. Mai	Bündner Meisterschaft	Roveredo
Di	3. Mai - 28. Juni	geführter Trainingskurs	div. Wälder
Mi	4. Mai - 29. Juni	geführter Trainingskurs	Chur, Fürstenwald
Mi	11. Mai	OL Schüeli	Chur, Fürstenwald
Sa	21. Mai	OL für Alle	Bonaduz, Bot Tschavir
Sa	4. Juni	Bündner Weekend *	Chur, Fürstenwald
So	5. Juni	Bündner Weekend *	Ems, Ils Aults
Sa	20. August	Engadin OL *	Engadin
Di	23. August - 04. Oktober	geführter Trainingskurs	div. Wälder und Sprint-Cup
Sa	27. August	OL für Alle	Ems, Ils Aults
Sa / So	10. / 11. September	7. Nat OL / LOM	Region Bodensee
So	18. September	11. TMO *	Arcegnio
So	25. September	Zürcher Mannschafts-OL	Stadt Zürich
Sa	1. Oktober	OL für Alle	Chur, Fürstenwald
Sa / So	8. / 9. Oktober	Arge Alp	Salzburg
Sa / So	29. / 30. Oktober	Schlusslauf GR/GL * mit Weekend	Davos, Rinerhorn
Sa	03. Dezember	Chlaus OL + Höck	

* Läufe der Bündner/Glamer Jugendmeisterschaft (weitere Infos findet ihr unter www.bueolv.ch)

Bei den grau hinterlegten Events wird von der OLG oder spez. für die Jugend eine Übernachtung organisiert.

Vergesst nicht, dass ihr euch für die Nat OL und Meisterschaftsläufe selber anmelden müsst. (www.go2ol.ch)

Wer noch Fragen hat, soll sich bei Beatrice Auer melden. (b.auer@rodesign.ch / 081 630 40 73)

STATUTEN der OLG Chur

Personenbezeichnungen in diesem Dokument gelten für beide Geschlechter



Version: Februar 2016 (V0216)

I. Name, Zweck und Sitz

- Name und Sitz** Art. 1
Unter dem Namen Orientierungslauf-Gruppe Chur (OLG) besteht mit Sitz in Chur ein am 20. Januar 1970 gemäss Art. 60 ff. ZGB gegründeter, politisch und konfessionell neutraler Verein.
- Zweck** Art. 2
Die OLG pflegt und fördert den Orientierungslauf.
- Zugehörigkeit** Art. 3
Die OLG gehört dem Bündner Orientierungslauf Verband (BüOLV) sowie dem Schweizerischen Orientierungslauf Verband (SOLV) an.
- Vereinspublikation** Art. 4
Die OLG publiziert regelmässig Vereinsinformationen.

II. Mitgliedschaft

- Mitgliederkategorien** Art. 5
Die OLG umfasst folgende Mitgliederkategorien:
a.) Aktivmitglieder
b.) Ehrenmitglieder
c.) Gönnermitglieder
- Aktivmitglieder** Art. 6
Aktivmitglieder sind Vereinsmitglieder, die nicht einer anderen Mitgliederkategorie angehören.
- Ehrenmitglieder** Art. 7
Personen, die sich um den Verein besonders verdient gemacht haben, können auf Antrag des Vorstandes oder auf schriftlichen Antrag eines Mitgliedes von der Mitgliederversammlung zu Ehrenmitgliedern ernannt werden. Sie haben keinen Jahresbeitrag zu bezahlen.
- Gönner** Art. 8
Gönner sind Mitglieder, die sich am Vereinsleben nicht beteiligen möchten, jedoch einen von der Mitgliederversammlung festgelegten jährlichen Mindestbeitrag leisten wollen. Sie sind nicht stimmberechtigt.

- Aufnahme** Art. 9
 Neue Mitglieder werden durch den Vorstand aufgenommen. Die Bekanntgabe erfolgt per Vereinspublikation oder spätestens an der nächsten Mitgliederversammlung.
- Austritt, Streichung aus dem Mitgliederverzeichnis** Art. 10
 Der Austritt aus der OLG erfolgt durch schriftliche Mitteilung an den Vorstand und kann jederzeit erfolgen. Der jeweils von der Mitgliederversammlung festgesetzte Beitrag ist bei Austritt eines Mitgliedes während des laufenden Vereinsjahres noch in vollem Umfang zu entrichten.
- Mitglieder, die trotz wiederholter Mahnung ihren finanziellen Verpflichtungen nicht nachkommen, können vom Vorstand nach erfolgter Androhung aus dem Mitgliederverzeichnis gestrichen werden. Solche Mitglieder haben trotzdem noch ihre finanziellen Verpflichtungen zu erfüllen.
- Ausschluss** Art. 11
 Mitglieder, die den Vereinsstatuten fortgesetzt oder in grober Weise zuwiderhandeln oder durch ihr Verhalten das Ansehen des Vereins schädigen, können durch die Mitgliederversammlung ausgeschlossen werden.
- Pflichten der Mitglieder** Art. 12
 Die Mitglieder sind verpflichtet, die Statuten einzuhalten, die Versammlungs- und Vorstandsbeschlüsse zu befolgen und die fälligen Beiträge termingemäss zu bezahlen. Sie haben die Interessen des Vereins zu fördern und zu wahren.

III. Organe

- Organe** Art. 13
 Organe der OLG sind:
- a.) Die Mitgliederversammlung
 - b.) Der Vorstand
 - c.) Die Rechnungsrevisoren
- Mitglieder-versammlung** Art. 14
 Die Mitgliederversammlung bildet das oberste Organ der OLG. Sie wird vom Vorstand nach Bedarf, mindestens jedoch einmal jährlich, durch schriftliche Einladung einberufen.
- Auf Verlangen von mindestens einem Fünftel der Aktivmitglieder inkl. Ehrenmitglieder kann eine ausserordentliche Mitgliederversammlung einberufen werden.
- Jede ordnungsgemäss einberufene Mitgliederversammlung ist beschlussfähig.

Generalversammlung Art. 15
Das Vereinsjahr fällt mit dem Kalenderjahr zusammen. Im ersten Quartal jedes Jahres findet die ordentliche Mitgliederversammlung als Generalversammlung statt, welcher insbesondere folgende Geschäfte obliegen:

- a.) Genehmigung des Protokolls der letzten Generalversammlung
- b.) Entgegennahme der Jahresberichte des Präsidenten und des Technischen Leiters
- c.) Entgegennahme und Genehmigung der Jahresrechnung sowie Kenntnissnahme des Revisorenberichtes
- d.) Entlastung des Vorstandes
- e.) Festlegung der Mitgliederbeiträge von höchstens Fr. 80.--, wobei die Generalversammlung Abstufungen vornehmen kann (z.B. für Schüler, Auszubildende, Studenten oder Familien)
- f.) Genehmigung des Budgets
- g.) Wahlen
- h.) Übernahme von Veranstaltungen und Genehmigung des Jahresprogrammes
- i.) Beschlussfassung über Anträge des Vorstandes und der Mitglieder
- j.) Änderung der Statuten
- k.) Entscheid über die Auflösung des Vereins

Wahlen und Abstimmungen Art. 16
Bei Wahlen und Sachabstimmungen entscheidet das absolute Mehr der gültig abgegebenen Stimmen, allenfalls in einem zweiten Wahlgang das relative Mehr.

Vorbehalten bleiben Fälle, in denen gemäss Gesetz oder Statuten ein qualifiziertes Mehr ($\frac{2}{3}$ der anwesenden Stimmen) verlangt wird.

Bei Stimmengleichheit in Sachfragen fällt der Präsident den Stichentscheid. Bei Wahlen entscheidet das Los.

Vorstand Art. 17
Zur Leitung des Vereins, Besorgung der Geschäfte und Vollziehung der Beschlüsse wählt die Generalversammlung auf die Dauer von zwei Jahren einen Präsidenten und sechs bis acht Vorstandsmitglieder, wovon mindestens ein Mitglied höchstens 25-jährig sein darf. Der Vorstand konstituiert sich selbst und wählt aus seiner Mitte einen Vizepräsidenten. Die Mitglieder des Vorstandes haben keinen Jahresbeitrag zu bezahlen. Während der Amtsperiode ausscheidende Vorstandsmitglieder können vom Vorstand mit Wirkung bis zur nächsten Generalversammlung ersetzt werden.
Folgende Funktionen sind zuzuteilen:

- a.) Präsidium: Der Präsident leitet die Versammlungen und Vorstandssitzungen, legt der Generalversammlung einen schriftlichen Jahresbericht vor und führt gemeinsam mit dem Kassier die rechtsverbindliche Unterschrift. Mit spezieller Vollmacht des OLG-

Vorstandes kann dem Kassier oder weiteren Funktionären für Bank- und Postkonti Einzelzeichnungsberechtigung erteilt werden.

- b.) Technische Leitung: Der Technische Leiter organisiert und überwacht die Trainings, wobei die Vorbereitungen und Durchführungen delegiert werden können. Er legt der Generalversammlung einen schriftlichen Bericht vor.
- c.) Finanzwesen: Der Kassier besorgt die Rechnungsführung der OLG und unterbreitet der Generalversammlung in schriftlicher Form die Jahresrechnung sowie den Budgetvorschlag.
- d.) Kartenwesen: Der Kartenchef leitet und koordiniert die Kartenprojekte. Er besorgt den Kartenverkauf.
- e.) Veranstaltungen: Der Verantwortliche koordiniert und plant die OL-Veranstaltungen der OLG in Abstimmung mit im BÜOLV angeschlossenen Vereinen langfristig. Er rekrutiert die Laufleiter für die OLG Veranstaltungen.
- f.) Nachwuchsförderung: Der Chef Nachwuchs schafft den Rahmen für Aktivitäten und zur Förderung des OL Nachwuchses der OLG und koordiniert in Zusammenarbeit mit den entsprechenden Stellen die Programme aus den Leitbereichen (z.B. J+S, sCOOL).
- g.) Aktuariat: Der Aktuar führt das Protokoll der Mitgliederversammlung und der Vorstandssitzungen. Er erledigt nach Absprache mit dem Präsidenten die schriftlichen Arbeiten des Vereins und zeichnet verantwortlich für Vereinspublikationen.

Die Vorstandsmitglieder dürfen mehr als eine Funktion ausüben.

Art. 18

Aufgaben des Vorstandes

Dem Vorstand obliegen insbesondere folgende Aufgaben:

- a.) Besorgung der laufenden Geschäfte und Vollziehung der gefassten Beschlüsse
- b.) Überwachung der Einhaltung der Statuten
- c.) Vorbereitung der Traktanden und Einberufung der Mitgliederversammlungen
- d.) Regelmässige Vereinspublikationen
- e.) Delegation der Vereinsvertreter für Besuche von Tagungen und Kommissionssitzungen. Festlegung allfälliger Entschädigungen. Spesen werden nur gegen Belegnachweis ausbezahlt.
- f.) Befindet über jährliche Beiträge für BÜOLV- und SOLV-Kadermitglieder im Rahmen des im Budget bewilligten Gesamtbetrages und gemäss dem gültigen Reglement.
- g.) Materialbewirtschaftung

Art. 19

Rechnungsrevisoren

Zur Revision der Rechnung wählt die Generalversammlung auf die Amtsdauer von zwei Jahren zwei Rechnungsrevisoren, die dem Vorstand nicht angehören dürfen.

Rechte der Mitglieder Art. 20
Alle Aktiv- und Ehrenmitglieder sind an der Mitgliederversammlung stimmberechtigt.

Jedes Aktiv- und Ehrenmitglied hat das Recht, bis Ende des Jahres schriftlich Anträge zu Händen der Generalversammlung einzureichen und darüber eine Abstimmung zu verlangen.

IV. Finanzielles

Einnahmen Art. 21
In die Kasse der OLG fliessen folgende Einnahmen:

- a.) Jahresbeiträge der Aktivmitglieder, zahlbar im ersten Halbjahr
- b.) Gönnerbeiträge, zahlbar im ersten Halbjahr
- c.) Erlös aus Kartenverkauf und Ausleihe von Material
- d.) Erlös aus Veranstaltungen
- e.) Andere Einnahmen

Ausgaben Art. 22
Aus der Kasse der OLG werden folgende Ausgaben bestritten:

- a.) Anschaffung von Material
- b.) Herstellung von OL-Karten
- c.) Ausgaben für Wettkampfförderung
- d.) Spesenentschädigungen
- e.) Mitgliederbeiträge und Abgaben an BüOLV und SOLV
- f.) Andere Ausgaben im Interesse des Vereins gemäss Budget

Haftung Art. 23
Für die Verbindlichkeiten der OLG haftet allein das Vereinsvermögen. Jede persönliche Haftbarkeit der Mitglieder ist ausgeschlossen.

V. Änderung der Statuten, Auflösung des Vereins

Änderung der Statuten Art. 24
Änderungen und Ergänzungen der Statuten können nur durch eine Generalversammlung mit mindestens $\frac{2}{3}$ der anwesenden Stimmen beschlossen werden.

Auflösung des Vereins Art. 25
Die OLG kann nicht aufgelöst werden, solange ein Vorstand mit mindestens fünf Mitgliedern bestellt werden kann.

Bei der Auflösung der OLG ist das vorhandene Vermögen dem BüOLV oder dem SOLV zur Verwaltung zu übergeben. Die Aushändigung und

Übertragung des Vermögens an einen neu gegründeten Orientierungslauf-Verein darf nur erfolgen, wenn derselbe seine Tätigkeit gemäss Statuten des BÜOLV und des SOLV ausüben wird.

VI. Inkraftsetzung

Art. 26

Inkraftsetzung Die vorgesehenen Statuten werden durch die Generalversammlung vom 13. Februar 2016 genehmigt. Sie treten sofort in Kraft und ersetzen die bisherigen Statuten vom 16. Februar 2001.

Der Präsident:



Chris Kim

Die Aktuarin:



Cornelia Camathias

Reglement über die Ausrichtung von Beiträgen an Teamwettkampf- oder Staffelteilnehmer OLG Chur

Personenbezeichnungen in diesem Dokument gelten für beide Geschlechter



Version: Februar 2016 (V0216)

max. Beitrag pro Person

Team- oder Staffel-OL (Fuss-, Ski-, Bike-OL)

Startgeld pro Teilnehmer

Team- oder Staffelwettkampf (non-OL) in Graubünden
(z.B. Laufveranstaltungen, Langlaufrennen, Schülertriathlon usw.)

CHF 20.-

Mindestens $\frac{1}{2}$ der Wettkämpfer sind Mitglieder der OLG Chur und das Team startet unter der Clubbezeichnung "OLG Chur".

Der Vorstand legt den zu erwartenden Unterstützungsbetrag im Rahmen des jährlichen Budgets der Generalversammlung vor.

Die Beitragsberechtigten beantragen die Unterstützung bis spätestens 4 Wochen nach der Veranstaltung schriftlich beim Vorstandsmitglied Finanzwesen.

Dieses Reglement muss überarbeitet/angepasst werden, wenn die festgesetzten Beiträge mittel- oder langfristig durch die OLG Chur nicht mehr finanzierbar sind.

Dieses Reglement wurde durch die Generalversammlung am 13. Februar 2009 genehmigt und am 21. März 2014 und 13. Februar 2016 durch den Vorstand revidiert.

Für den Vorstand
Chris Kim, Präsident

Vorstandsadressen

Präsidium

Chris Kim, Rangstrasse 42, 7205 Zizers
P 081 353 45 53, M: 079 925 93 33, hr.chris.kim@gmail.com

Kartenwesen, Vizepräsidium

Gian-Reto Schaad, Mattenstrasse 48, 6312 Steinhausen
P 041 740 03 33, G 041 763 18 61, grs@grs.ch

Technische Leitung

Adrian Puntschart, Ruchenbergstrasse 49, 7000 Chur
P: 081 353 44 58, apuntschart@bluewin.ch

Finanzwesen:

Claudia Wetzstein, Signinastr. 17, 7000 Chur
P 081 284 23 62, claudia.wetzstein@bluewin.ch

Veranstaltungen

Claudio Senn Meili, Florastrasse 8, 7000 Chur
P 081 250 66 02, claudio.senn@bluewin.ch

Nachwuchsbetreuung

Beatrice Auer, Via Ruegna 33, 7016 Trin Mulin
P 081 630 40 73, b.auer@rodesign.ch

Aktuariat

Cornelia Camathias, Masanserstrasse 181, 7000 Chur
P 079 310 13 91, c.camathias@bluewin.ch

Beisitz

Conradin Meili, Florastrasse 8, 7000 Chur
conradin.meili@bluewin.ch

Weitere Ressorts

Presse

Véronique Ruppenthal, Via Rudera 4, 7013 Domat/Ems
P 081 633 41 28, v.ruppenthal@hispeed.ch

Redaktion Webseite

webmaster@olg-chur.ch

Materialstelle:

Ruth Wolf, Kantenstr. 30, 7000 Chur
P 081 353 13 15, N 079 448 06 02, ruth.wolf@hispeed.ch

OL und Umwelt:

Jörg Giezendanner, Arnikaweg 29, 7000 Chur
P 081 253 07 09, G 081 255 19 56, aj.giezendanner@sunrise.ch

Material

Miete Postenmaterial

Postenflagge 30 cm	Fr. 0.50
Postenzange	Fr. 0.50
Grosses Postenstativ mit Flagge und Zange	Fr. 1.50
Kleines Postenstativ mit Flagge und Zange (Gerberaposten)	Fr. 1.00

Sonderangebot für Schulen

30 Gerberaposten pauschal Fr. 20.00

Bei Beschädigung oder Verlust wird der Kaufpreis des Leihmaterials in Rechnung gestellt.

Miete Sportident Material

Clubtraining	Gratis
Regionale Wettkämpfe inkl. SI-Card	Fr. 0.50 pro Teilnehmer mind. Fr. 100.00
Nationale Wettkämpfe inkl. SI-Card	Fr. 0.60 pro Teilnehmer
Andere Veranstaltungen	gemäss jeweiliger Abmachungen

Bei Beschädigung oder Verlust wird der Kaufpreis in Rechnung gestellt.
Zusätzlich eingemietete SI-Einheiten und SI-Card werden mit den effektiven Kosten belastet.

Dress und T-Shirt

Es hat noch OLG Chur Bekleidung auf Vorrat. Der erste Clubtrainer ist für OLG-Mitglieder einmalig zum Preis von 50.- beziehbar. Der Preis für einen zweiten Trainer oder für Nichtmitglieder wird nach Absprache festgelegt. Die Bestellung erfolgt über Marcel Ruppenthal.

	XXL	XL	L	M	S	XS	XXS
Trainerjacke	0	4	4	3	1	3	1
Trainerhose	1	2	1	2	0	3	0
Shirt sw lang	0	1	3	1	2	3	0
Shirt sw kurz	0	2	2	0	0	0	0
OL-Dress oben	0	1	5	7	9	0	5
OL-Hose rot	0	0	0	0	1	0	0
Gilet		2	4	4	6		

OL - Karten der OLG Chur

Stand:

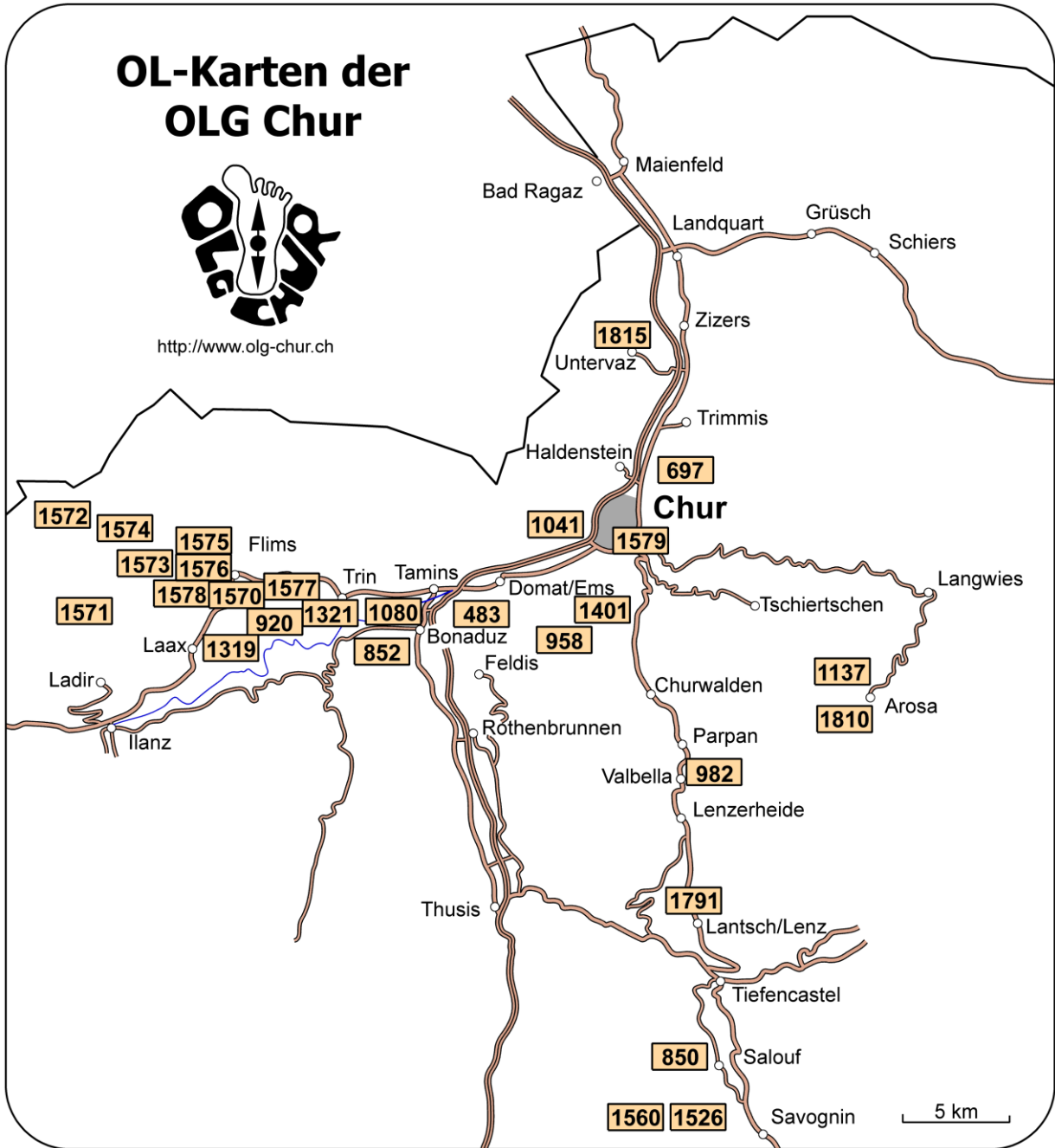
1. März 2016

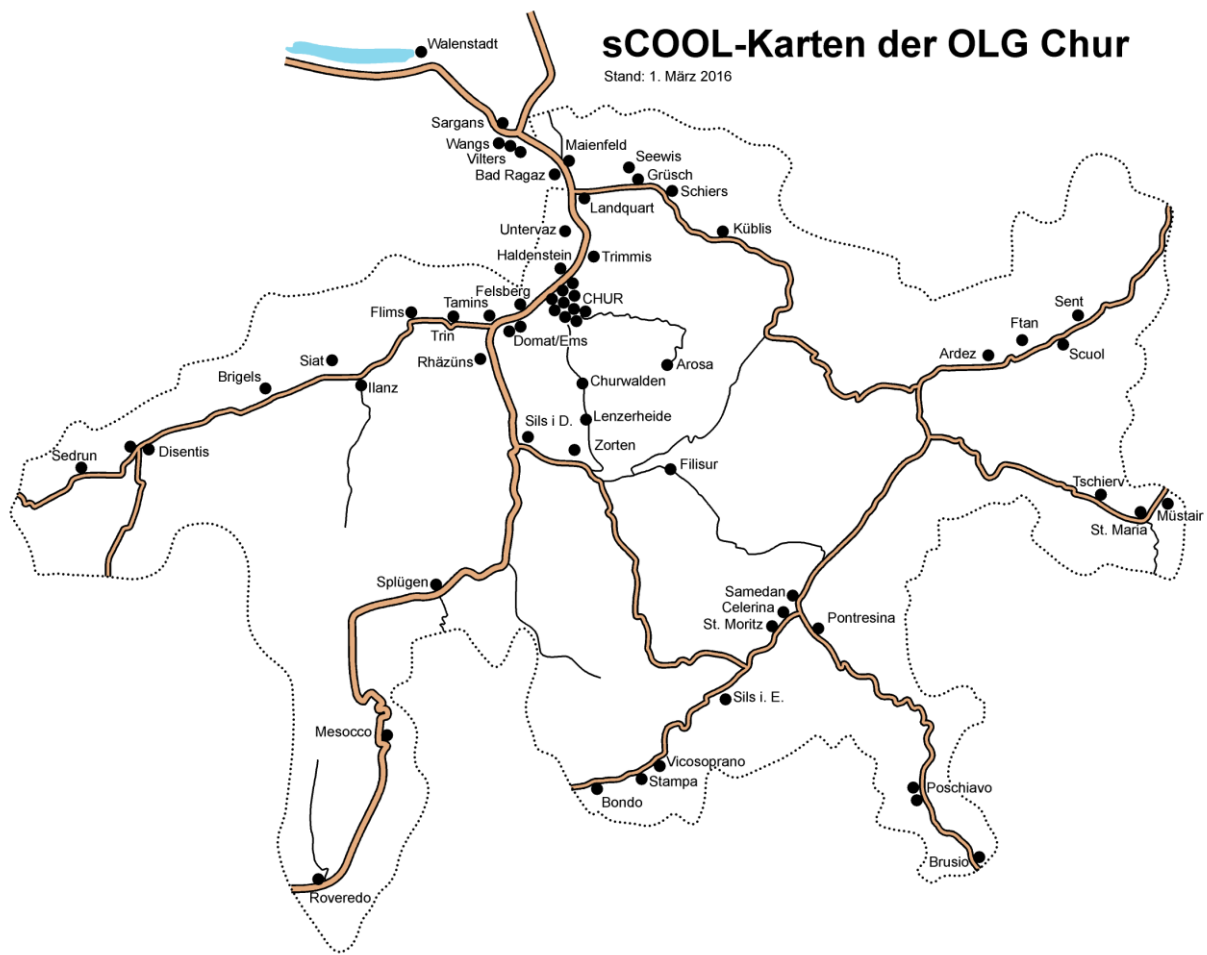
Karten Nr.	OL - Karte	Gemeinden	Massstab	Kartierte Fläche km ²	Ausgabe-jahr	Koordinaten	Preis/Stk Fr.	Bemerkungen
483	Ils Aults, Domat/Ems	Domat/Ems	1:10'000	3.0	2015	751/187	2.00	Merklatt beachten
697	Fürstenwald	Chur, Trimmis	1:10'000	6.8	2015	761/194	2.00	Merklatt beachten
850	Got Grond	Salouf, Mon	1:10'000	11.3	2010	762/166	3.00	Merklatt beachten
852	Crest'Aulta, Bonaduz	Bonaduz, Rhäzüns	1:10'000	7.5	2010	747/186	2.00	Merklatt beachten
920	Uaul Grond, Films	Films	1:10'000	3.6	2013	742/188	3.00	Merklatt beachten
958	Dreibündenstein	Tomils, Churwalden, Domat/Ems	1:10'000	9.8	2011	756/185	3.00	Merklatt beachten
982	Scharmoin	Vaz/Obervaz, Parpan	1:10'000	7.0	2011	763/179	3.00	Merklatt beachten
1041	Rossboden - Obere Au	Chur	1:5'800	1.1	2008	757/191	2.00	Merklatt beachten zum Teil Militärgelände
1080	Bot Tschavir, Bonaduz	Bonaduz	1:10'000	2.9	2011	748/187	2.00	Merklatt beachten
1137	Arosa	Arosa	1:10'000	25.0	2015	771/184	3.00	Merklatt beachten
1319	La Mutta, Laax	Laax, Films	1:10'000	4.7	2011	741/187	3.00	Merklatt beachten
1321	Trin	Trin, Films	1:10'000	4.0	2003	745/187	3.00	Merklatt beachten
1323	Bot Fiena Trin	Trin	1:10'000	2.0	2003	746/188	3.00	Merklatt beachten
1401	Brambrüesch	Churwalden	1:10'000	3.2	2008	758/188	3.00	Merklatt beachten
1433	Arosa Tschuggen-Schwellisee	Arosa	1:10'000	9.2	2007	770/183	3.00	Merklatt beachten
1526	Tigignas	Riom-Parsonz	1:5'000	1.0	2010	763/163	3.00	Merklatt beachten
1560	Got Grond Parsonz	Riom-Parsonz, Salouf	1:10'000	6.3	2010	762/163	3.00	Merklatt beachten
1570	Films Waldhaus	Films	1:5'000	0.4	2014	742/188	3.00	Merklatt beachten
1571	Crap Sogn Gion-Curnius	Falera, Ladir, Ruschein, Schnaus	1:10'000	10.0	2014	734/187	3.00	Merklatt beachten
1572	Vorab	Falera, Laax, Giarus Süd	1:10'000	7.5	2011	733/192	3.00	Merklatt beachten
1573	Plaun	Falera, Laax	1:10'000	5.0	2011	737/189	3.00	Merklatt beachten
1574	Nagens	Laax	1:10'000	7.3	2011	735/191	3.00	Merklatt beachten
1575	Foppa	Films	1:7'500	3.2	2014	739/189	3.00	Merklatt beachten
1576	Lag Prau Pulté, Films	Films	1:7'500	1.5	2011	740/188	3.00	Merklatt beachten
1577	Crestasee	Films, Trin	1:10'000	1.6	2011	743/188	3.00	Merklatt beachten
1578	rockresort Laax Murschetg	Laax	1:10'000	1.2	2011	739/187	3.00	Merklatt beachten
1579	Churer Altstadt	Chur	1:4'000	0.4	2015	760/191	2.00	-
1791	Lantsch/Lenz	Lantsch/Lenz	1:10'000	5.0	2015	762/173	-	Ski-OL
1810	Arosa Dorf	Arosa	1:4'000	1.4	2015	771/184	2.00	
1815	Untervaz	Untervaz	1:4'000	0.6	2015	760/200	2.00	

OL-Karten der OLG Chur



<http://www.olg-chur.ch>







Nachwuchscup 2016

Wer ist der fleissigste Teilnehmer vom OLG Chur Jugendprogramm?

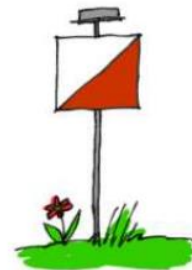
Ihr könnt ab dem 30. April 2015 bis zum Chlaus-OL vom 3. Dezember 2016 Punkte sammeln.

Am Chlaus-Höck steht dann der Nachwuchscup-Sieger fest, sowie auch die fleissigsten Teilnehmer erhalten lässige Preise. In der Nachwuchscupwertung werden alle Jugendliche bis 20 Jahre aufgeführt.

Hier habt ihr Gelegenheit Punkte zu sammeln:

Dienstags	ab 3. Mai	Trainingskurs oder Kartentraining der OLG
Mittwochs	ab 4. Mai	Trainingskurs
Freitags	ab 6. Mai	Hallentraining
<hr/>		
Sa	30. April	OL für Alle , Chur
So	1. Mai	Bündner Meisterschaft, Roveredo
Sa	21. Mai	OL für Alle , Bonaduz
Sa	4. Juni	Bündner Weekend, Chur
So	5. Juni	Bündner Weekend, Ems
Sa	27. August	OL für Alle, Ems
Sa/So	10. / 11. September	Weekend mit 7. Nat OL ¹ und LOM ¹ , Region Bodensee
So	25. September	Zürcher Mannschafts-OL, Stadt Zürich
Sa	1. Oktober	OL für Alle, Chur
Sa/So	8. / 9. Oktober	Arge Alp, Salzburg
Sa	29. Oktober	Schlusslauf GR/GL Jugendmeisterschaft in Davos
Sa	3. Dezember	Chlaus-OL

¹ Für diese Läufe muss man sich bei www.go2ol.ch anmelden.
Falls ihr dabei Hilfe braucht, wendet euch an Beatrice Auer.





Bündner Orientierungslauf Verband
Associaziun grischuna da cuorsa d'orientaziun
Associazione grigionese di corsa d'orientamento

c/o Frank Schuler, Bahnhofstrasse 7, Postfach 101, 7001 Chur Tel. 081 258 38 15 (G) 081 284 59 09 (P) Fax 081 258 38 19 (G)

Bündner-Glarner Jugendmeisterschaft 2016

Der Vorstand des Bündner OL-Verbandes hat für 2016 folgende Wertungsläufe bestimmt:

- | | | |
|----------|-----------------------------|---|
| 1. Lauf: | Sonntag, 10. April 2016 | 9. Zimmerberg-OL (Langnau a.A., Buechenegg)
(Weekend Nachwuchs OLG Chur) |
| 2. Lauf: | Samstag, 30. April 2016 | OL für alle (Chur, Fürstenwald) |
| 3. Lauf: | Samstag, 4. Juni 2016 | Bündner Weekend (Chur, Fürstenwald) |
| 4. Lauf: | Sonntag, 5. Juni 2016 | Bündner Weekend (Domat/Ems, Ils Aults) |
| 5. Lauf: | Samstag, 20. August 2016 | Engadin (Ort, Karte noch offen)
(gemeinsame Fahrt mit öV geplant) |
| 6. Lauf: | Sonntag, 18. September 2016 | 11. TMO (Arcegno)
(gemeinsame Fahrt wird organisiert) |
| 7. Lauf: | Samstag, 29. Oktober 2016 | Davos (Schlusslauf) |

Teilnahmeberechtigt sind alle Läuferinnen und Läufer der Kategorien H/D 10, H/D 12, H/D 14, H/D 16 und H/D 18, die in den Kantonen Graubünden und Glarus wohnen oder die Mitglied der OLG Glarus oder eines dem BüOLV angeschlossenen Vereins (OLG Chur, OLG Davos, SC Corvatsch bzw. CO Engiadina) sind.

Wertung: An den Wertungsläufen erhält der bestklassierte teilnahmeberechtigte Bündner oder Glarner jeder Kategorie 100 Punkte (Schlusslauf 150 Punkte). Die Punktzahl der übrigen Läuferinnen und Läufer wird nach Rückstandsprozenten berechnet.

Für die Jahreswertung zählen von den ersten sechs Läufen die drei besten Resultate plus das Ergebnis des Schlusslaufes.

Titelberechtigt und preisberechtigt sind nur Läuferinnen und Läufer, die an mindestens vier der sieben Läufe in der entsprechenden Kategorie teilgenommen haben.

Chur, 12. Februar 2016

Bündner Meisterschaft 2016

Die Bündner Meisterschaft kann im Rahmen jedes Orientierungslaufes im Kanton Graubünden durchgeführt werden, wobei am Lauf noch weitere Kategorien angeboten werden können. Damit möglichst alle Interessierten an der Meisterschaft teilnehmen können, hat der Vorstand des BüOLV den von der UTOE Bellinzona organisierten **5. TMO vom 1. Mai 2016 in Roveredo** als Bündner Meisterschaft 2016 bezeichnet.

Für die Meisterschaft zählen folgende Kategorien

- Damen und Herren 10 / 12 / 14 / 16 und 18
- Damen und Herren A lang
- Seniorinnen und Senioren: Kategorien gemäss Ausschreibung.

Für die Meisterschaft titelberechtigt sind alle Mitglieder eines dem Bündner OL Verband angeschlossenen Vereins, unabhängig ihres Wohnsitzes sowie alle Läuferinnen und Läufer mit Wohnsitz in Graubünden unabhängig ihrer Vereinszugehörigkeit.

Einzelheiten können der Ausschreibung im Chalchofa entnommen werden.



Beratung gibts an
unserem Verkaufsstand –
alle Produkte auch
im Webshop ...



Orienteering.ch

marco@orienteering.ch · +41 (0)79 293 8067 · www.orienteering.ch



Bündner Orientierungslauf Verband
Associazion grischuna da cuorsa d'orientaziun
Associazione grigionese di corsa d'orientamento

OL Bündner Meisterschaften 2016

5. TMO, Roveredo

Sonntag, 1. Mai 2016

Veranstalter: CO UTOE Bellinzona

Kategorien der Bündner Meisterschaften 2016:

D/H 10, 12, 14, 16, 18, DAL/HAL (TOM Kategorien)
D/H 35: Titelerberechtigt sind Jahrgänge 1981 - 1972 mit Start in TMO Kategorie DAL/HAL
D/H 45: Titelerberechtigt sind Jahrgänge 1971 – 1962 mit Start in TMO Kategorie D40/H40
D/H 55: Titelerberechtigt sind Jahrgänge 1961 und älter mit Start in TMO Kategorie D50/H50

Anmeldung individuell bis am 21.04.2016 unter www.go2ol.ch
Keine Nachmeldungen möglich

Informationen <http://www.asti-ticino.ch/co/index.php?folder=program&main=volantino>

An- und Rückreise:

Es wird ein gemeinsamer Transport nach Roveredo organisiert.
Interessierte melden sich bis 21.04.2016 bei Chris Kim
(hr.chris.kim@gmail.com)

Rangverkündigung der Bündner Meisterschaften:

Die Rangverkündigung erfolgt unmittelbar nach Laufschluss
Naturalpreise für die Bündnermeister 2016



Prov. Ausschreibung

1. Bündner OL Cup 2016 mit Gesamtrangliste

	OL 1	OL 2	OL 3	OL 4	OL 5
Datum	Sa. 30. April	Sa. 4. Juni	So. 5. Juni	Sa. 20. August	Sa. 29. Oktober
Ort	Chur	Chur	Domat / Ems	Sils i.E.	Davos Glaris
	OL für Alle	49. Churer OL	31. Emser OL	1. Silser-OL	23. Davoser OL
Veranstalter	OLG Chur	OLG Chur	OLG Chur	CO Engiadina	OLG Davos
Karte	Fürstenwald	Fürstenwald	Ils Aults	Sils	Rinerhorn
Massstab	1:10'000	1:10'000	1:10'000	1:10'000	1:10'000
Startzeiten	13.00-15.00	13.00-15.30	10.00-12.30	13.00-15.30	13.00-15.00

Bahnen:

- A1-A3 und B1-B3 (analog OL für Alle)
- A1: für OL-Cracks
- A2 und A3: mittelschwer
- B1 und B2: für OL-Neulinge (einfach)
- B3: nur für Kinder ohne OL-Kenntnisse (sehr einfach)

Pro Lauftag, Rangliste:

- Pro Bahn: Rangliste nach Zeit (es kann auch in Gruppen gestartet werden)
- Keine Rangverkündigung, 5 Preise werden ausgelost

Cupwertung:

- Cup Gesamtrangliste alle 6 Bahnen zusammengefasst, 4 von 5 Läufen zählen
- Rangverkündigung am 29. Oktober 2016 in Davos Glaris, Preise für die ersten 15!
- Keine Teilnehmerbeschränkung

Besonderes:

- Bräteln am Sonntag 5. Juni in Domat / Ems (bei schönem Wetter)

Weitere Auskünfte zu den Läufen:

- Siehe Ausschreibung der einzelnen Veranstaltungen www.olg-chur.ch, www.engadinol.ch, www.olg-davos.ch
- Auskunft: Frank Schuler, Bahnhofstrasse 7, Postfach 101, 7001 Chur; bueolv@bluewin.ch, P: 081 284 59 09, G: 081 258 38 15

Kantonale Sportförderung

www.graubündensport.ch

SWISSLOS

graubünden SPORT



Graubündner
Kantonalbank

46. Bündner OL Weekend

04./05. Juni 2016

49. Churer OL / 31. Emser OL

Fürstenwald & Ils Aults

2. /3. Lauf zum Bündner Cup 2016

Läufe der Bündner-/Glarner Schülermeisterschaft

Beide Karten sind topaktuell und waren als Ersatzgelände für das Weltcup-Finale 2015 fixfertig bereit. Die Bahnen beinhalten Teilabschnitte der Bahnlegung Weltcup.

Datum	Samstag, 04. Juni 2016		Sonntag, 05. Juni 2016
Karte	Chur, Fürstenwald 2015, 1:10'000, 5 m Äquidistanz eingedruckte Bahnen		Domat/Ems, Ils Aults 2015, 1:10'000, 5 m Äquidistanz eingedruckte Bahnen
Laufleiter	Claudio Senn / Chris Kim		Claudio Senn / Chris Kim
Bahnleger	Claudio Wetzstein		Claudia Wetzstein
Kontrolle	Claudia Wetzstein		Ursi Ruppenthal
Bahnen/Kategorien	10 Lkm 7 Lkm 5 Lkm 4 Lkm 3 Lkm 2 Lkm	■■■■■■ A1 (schwierig) ■■■■■■ A2 (mittelschwer lang) ■■■■■■ A3 (mittelschwer kurz) ■■■■ B1 (einfach für OL-Neulinge lang) ■■■ B2 (einfach für OL-Neulinge kurz) ■■ B3 (sehr einfach für Kinder)	9 Lkm 6 Lkm 4.5 Lkm 4 Lkm 3 Lkm 2.5 Lkm
Startzeiten	13:00 – 15:30, freie Startzeit		10:00 – 12:30, freie Startzeit

Auskunft	Claudia Wetzstein, Signinastrasse 17, 7000 Chur claudia.wetzstein@bluewin.ch , 081 284 23 62		
Anmeldung	am Wettkampftag im WKZ		
Startgeld	Erwachsene	Jg. -1995	CHF 16.-
	Jugendliche	Jg. 1996-1999	CHF 12.-
	Kinder	Jg. 2000-	CHF 8.-
Besammlung/WKZ	Waldhausstall Koordinaten: 760496,193236 GPS: N 46.87085°, E 9.54406°	Schafweide Koordinaten: 751027,187425 GPS: N 46.82085°, E 9.41804	
ÖV	mit Bus Nr. 2 ab Bhf Chur ca. 10'	zu Fuss ab Bhf Ems/Chemie ca. 20'	
Auto	wenige PP beim Waldhausstall kostenpflichtig, unmittelbar bei WKZ	PP Ems/Chemie kostenfrei, ca. 20'	
Garderobe	outdoor		
Clubzelte	begrenztes Platzangebot	ausreichend Platz	
Dusche	keine		
WC	1 x Damen, 1 x Herren	ToiToi	
Festwirtschaft	Kuchenbuffet und Getränke	Wurstverkauf zum selber grillen Schlangenbrot, Feuerstelle Getränke und Kuchenbuffet	
Kinderhort	kein Angebot		
Versicherung	Die Versicherung ist Sache der Teilnehmenden		

Bündner Cup:

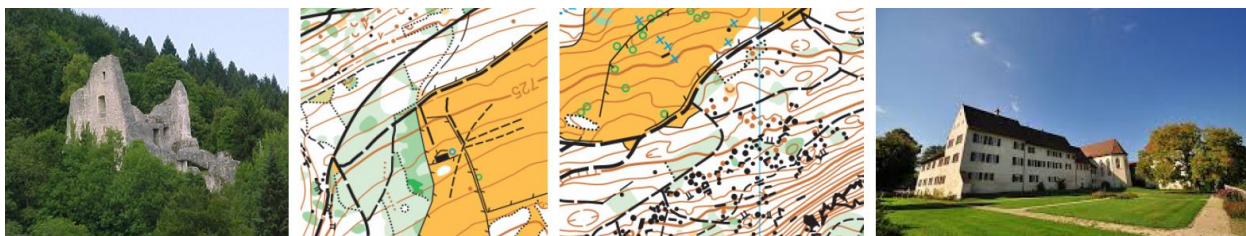
Der Bündner Cup wird als Laufserie von 5 regionalen OL-Veranstaltungen durchgeführt. Teilnahmeberechtigt sind alle, die Freude an kleinen und feinen OL's in Graubünden haben. Die Cup Gesamtwertung (4 aus 5) über alle Kategorien lockt mit attraktiven Preisen.

Die OLG Chur und der BüOLV freuen sich auf ein tolles OL-Erlebnis mit **DIR**.

Sportliche Grüsse

unsere Partner:





60. Schweizer Fünferstaffel inkl. Kinderstaffel am Sonntag, 12. Juni 2016 - Löwenburg / JU

Für einmal kein typischer Mittellandwald für die 5er Staffel!

An der Grenze zu Frankreich, nördlich von Delémont

Die Staffeln bestehen aus fünf LäuferInnen. Da je nach Strecke unterschiedliche Vorgaben bestehen, sind die Staffeln bunt gemischt. Damen, Herren, Junioren, Senioren und Eiteläufer können teilnehmen. Mit der Kinderstaffel besteht ein tolles Angebot für die jüngsten OL-Läufer H/D 10/12.

Auch Staffel-Neulinge sind herzlich willkommen!

Veranstalter	OLG Basel
Karte	Löwenburg
Strecken	5 Strecken variabler Länge und Schwierigkeit
Kinderstaffel	H/D 10-12, 3 LäuferInnen pro Team, Idealzeit 15-20'

Informationen	http://www.olg-basel.ch/ausschreibungen/2016/as_5er_staffel_16_d.pdf
Wettkampfbereich	Löwenburg (westlich von Roggenburg)
Anreise	möglichst gemeinsam mit SBB
Kosten	Startgeld und Fahrtkosten übernimmt die OLG Chur

Anmeldung **mit folgenden Angaben bei Adrian Puntschart:**
 Name, Jahrgang, SI-Nr., Telefon, e-mail Adresse
 Besitz eines Halbtax- oder Generalabonnements
 Anreise von wo?
 Wunschstrecke?

Anmeldeschluss bei mir: Sonntag, 8. Mai 2016

Auskunft Adrian Puntschart
 apuntschart@bluewin.ch
 079 584 62 52

ORIENTIERUNGSLAUF FÜR ALLE 2016



Datum	Besammlungsort*	Startzeiten
Samstag, 2. April 2016	Trin Karte: Bot Fiena Trin	13.00 – 15.00
Samstag, 30. April 2016	Chur, Waldhausstall beim Fürstenwald Karte: Fürstenwald	13.00 - 15.00
Samstag, 21. Mai 2016	Bonaduz, PP Vita Parcours Karte: Bot Tschavir	13.00 - 15.00
Samstag, 27. August 2016	Domat/Ems, PP Emser Schafweide Karte: Ils Aults	13.00 - 15.00
Samstag, 1. Oktober 2016	Chur, Waldhausstall beim Fürstenwald Karte: Fürstenwald	13.00 - 15.00

*Karten der Besammlungsorte siehe Rückseite

Weitere Startmöglichkeiten

Datum	Veranstaltung
26. – 30. April 2016	OL-Plauschwoche, Chur und Umgebung
16. – 23. Juli 2016	Swiss-O-Week, Oberengadin
Diverse Mittwochabende	Davoser Abend-OL (www.olg-davos.ch)
Diverse Donnerstagabende	Engadiner Abend-OL (www.engadinol.ch)

Startgeld: bis 20 Jahre CHF 3.-
 Erwachsene CHF 5.-
 sCOOL CHF 2.- (Mitlaufende ohne Karte: CHF 1.-)
 Globi-OL CHF 1.-

Versicherung: Ist Sache der Teilnehmenden

Auszeichnung: Für die Teilnahme an drei «OL für Alle» im gleichen Jahr gibt es ein Erinnerungsgeschenk!

Auskunft: Cornelia Camathias / Tel. 079 310 13 91 / c.camathias@bluewin.ch

sCOOL-Kategorie: Die Kategorie für Einsteigerinnen und Einsteiger

Globi-OL: Der beliebte Schnur-OL für unsere Jüngsten. Jedes Kind erhält am Ziel eine kleine Belohnung.

Rangliste und weitere Infos: www.olg-chur.ch

Die OLG Chur freut sich auf eure Teilnahme!

Unsere Partner:



Orientierungslauf



- TRAININGSKURSE

im Frühling 2016
in Chur und Umgebung

Nach den Frühlingsferien bis zu den Sommerferien bieten wir für Anfänger und Fortgeschrittene jeweils dienstags oder mittwochs einen OL-Kurs für Schüler/-innen ab der 4. Klasse und Erwachsene an.

Leitung: Annetta Schaad und Beatrice Auer

Programm

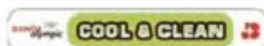
Dienstag von ca. 17:30 bis 20:00 Uhr
(inkl. Weg zum Wald, meist Umgebung von Chur)
Mittwoch von ca. 16:00 bis 18:00 Uhr
(im Fürstenwald Chur)

Kosten

Bis 20-jährig Fr 20.00 / Erwachsene Fr 30.00
OLG Chur-Mitglieder gratis
Zahlbar am ersten Kurstag

Anmeldung / Auskunft

bis **Freitag, 25. März 2016** an Beatrice Auer,
Via Ruegna 33, 7016 Trin Mulin, Tel. 081 630 40 73
b.auer@rodesign.ch
mit Angabe von Name, Adresse, Telefon, Mail, Geburtsdatum



Kartentraining 2016

Nr.	Datum	Karte	Besammlungsort*	Verantwortlich
* Karte mit den genauen Besammlungsorten unter: http://www.olg-chur.ch/aktivitaeten/kartentraininghallentraining/besammlungsorte-trainings.html				
<div style="border: 1px solid black; padding: 5px; display: inline-block;">Stand 6.3.2016</div>				
	Sa 19.3.:	NOM		
	So 20.3.	1. Nat. OL		
Umstellung Sommerzeit 26.03.				
1	29.03.	Fürstenwald	Hundeparkplatz Trimmiser Rüfi	Puntschart
	Sa 2.4.	OFA Trin		
	So 3.4.	2. Nat. OL		
2	5.04.	Bot Tschavir	Parkplatz Ziavi, Bonaduz
3	12.04.	Ils Aults	P Schafweide Domat/Ems	Ruppenthal
	So 17.4.	MOM		
26.04.-30.04. Plauschwoche				
	Sa 30.04.	OFA Fürstenwald		
Frühlingsferien 18.04.-1.5.				
4	3.05.	Fürstenwald	P Waldhausstall (Beginn Di-Kurs)
5	10.05.	Bot Fiena Trin	Panzersperre Trin Digg
	Mi 11.5.	Churer OL Schüali		
6	17.05.	Crest'Aulta Bonaduz	Blockhaus Bot Mulins Weihermühle
7	24.05.	Ils Aults	P Schafweide Domat/Ems	Sauter
	Sa 21.05.	OFA Bonaduz		
8	31.05.	Foppa	P Runcs	Riet Gordon
	Sa 4.06.	Bü-Weekend Fürstenwald		
	So 5.06.	Bü-Weekend Ils Aults		
9	7.06.	La Mutta	P Staderas	Jörg Giezendanner
	So 12.06.	Ser Staffel		
10	14.06.	Uaul Grond/Waldhaus	Flims Waldhaus P Caumasee	Wetzstein
11	21.06.	Bot Fiena Trin	Panzersperre Trin Digg
	Sa 25.06.	3. Nat. OL		
	So 26.06.	4. Nat. OL		
12	28.06.	Bot Tschavir (mit Bräteln)	P Sportplatz Tuleu
Sommerferien 1.7.-21.08.2016				

Startzeit:	18.00 bis 18.30	Bitte startet frühestmöglich und erkundigt euch, wann eingesammelt wird.
Trainingsform	meist Normal-OL	
Mitfahrgelegenheit:	über WhatsApp Gruppenchat "OLG Chur"	
Einsteiger / Gäste	sind herzlich willkommen.	
Auskunft	Adrian Puntschart; apuntschart@bluewin.ch; 079 584 62 52	
Anregungen	Rückmeldungen zu den Trainings und Ideen für die Trainingsgestaltung sind gewünscht.	

Es fehlen immer noch 6 Trainingsleiter für die Dienstags-Kartentrainings (von 12 geplanten Trainings bis Sommer). Es kann also sein, dass nicht jedes Training stattfinden kann!

Die aktuelle Planung findet ihr hierunter:
www.olg-chur.ch -> Downloads -> Trainings

Meldet euch bei Adrian Puntschart (apuntschart@bluewin.ch), wenn ihr ein Training organisieren möchtet oder wenn ihr Fragen habt.



Hallentraining

Du hast die Wahl !



Dienstag von 20:20 bis 21:50

in der Turnhalle Stadtbaumgarten.

Hallentraining mit Spielrunde

(Organisation via WhatsApp-Chat 'OLG Chur')

27. Oktober 2015 bis 22. März 2016

und/oder

Freitag von 17:45 bis 19:00 und länger

in der Turnhalle Sand (Doppelhalle unten).

Circuittraining 40-45', für Jugendliche mit OL-spezifischer Einheit
anschliessend Unihockey

Ganzjährig (ausser Weihnachts- und Sommerferien)!

Keine Anmeldung nötig, kostenlos

Auskunft:

Adrian Puntschart

079 584 62 52

apuntschart@bluewin.ch

Trainingsplan Donnerstagslauftraining OLG Chur

Für Alle, nicht nur KaderathletInnen.

Beginn jeweils 18:30 Uhr (evtl. Stirnlampe mitnehmen!)

Mitfahrgelegenheiten und Aktuelles unter WhatsApp-Chat "OLG Chur"

Adrian Puntschart 079 584 62 52

Treffpunkte: **Ruppenthal:** Via Rudera 4, Domat-Ems; 079 228 62 51
Puntschart: Ruchenbergstrasse 49, Chur; 079 584 62 52
Landquart (Mix Sieber): Treffpunkt Sportplatz Ried (400m Bahn); 079 291 09 59
Obere Au: Treffpunkt Bushaltestelle, anschliessend Badi!

Donnerstag, Januar 07, 2016	Puntschart*	* bei guten Schneeverhältnissen eventuell Langlauf-Training in Trin
Donnerstag, Januar 14, 2016	Landquart	Details siehe WhatsApp Gruppe "OLG Chur"
Donnerstag, Januar 21, 2016	Obere Au*	
Donnerstag, Januar 28, 2016	Ruppenthal*	
Donnerstag, Februar 04, 2016	Puntschart*	
Donnerstag, Februar 11, 2016	Landquart	
Donnerstag, Februar 18, 2016	Obere Au*	
Donnerstag, Februar 25, 2016	Ruppenthal*	
Donnerstag, März 03, 2016	Puntschart*	Sportferien
Donnerstag, März 10, 2016	1000/3000 m Lauf Landquart	
Donnerstag, März 17, 2016	Obere Au	
Donnerstag, März 24, 2016	-	Osterwochenende
Donnerstag, März 31, 2016	Ruppenthal	
Donnerstag, April 07, 2016	Puntschart	
Donnerstag, April 14, 2016	Landquart	
Donnerstag, April 21, 2016	-	Frühlingsferien
Donnerstag, April 28, 2016	-	Plauschwoche
Donnerstag, Mai 05, 2016	-	Auffahrt
Donnerstag, Mai 12, 2016	Puntschart	
Donnerstag, Mai 19, 2016	Obere Au	
Donnerstag, Mai 26, 2016	Ruppenthal	
Donnerstag, Juni 02, 2016	Puntschart	
Donnerstag, Juni 09, 2016	1000/3000 m Lauf Landquart	
Donnerstag, Juni 16, 2016	Obere Au	
Donnerstag, Juni 23, 2016	Ruppenthal	
Donnerstag, Juni 30, 2016	Puntschart	Sommerferien



Informationen/Infurmaziuns

	1. Lauf	2. Lauf	JWOC
Datum	Do. 30. Juni 2016	Do. 4. Juli 2016	9. - 15. Juli 2016
Besammlungsort	St. Moritz, Olympiaschanze	Cinuos-chel, Bahnhof	Scuol
Karte	God Surlej 1:10'000	Flin-Ost 1:10'000	
Organisation/Auskunft	Daniel Müller/Claudia Hartmann 081 833 31 71	Martin Hefti 081 833 31 71	http://www.jwoc2016.ch/
Preissponsor			
	Swiss O Week	3. Lauf	4. Lauf
Datum	16. - 23. Juli 2016	Do. 28. Juli 2016	Do. 4. August 2016
Besammlungsort	St. Moritz	Celerina, Bahnhof Staz	Pontresina, Langlaufzentrum
Karte		Chastlatsch 1:5'000	God Tais 1:10'000
Organisation/Auskunft	http://www.swiss-o-week.ch	Urs Kamm 081 833 31 71	Monika & Jan Kamm 081 833 31 71
Preissponsor			

Anmeldung Jeweils 17.15 - 18.15 Uhr
 Startgeld Erwachsene Fr. 8.-, Kinder bis 16 Jahre Fr. 4.-
 Kategorien Schwarz: technisch schwer, ca. 7 Lkm
 Rot: technisch schwer, ca. 5 Lkm
 Grün: technisch einfach, ca. 5 Lkm
 Blau: technisch einfach, ca. 3 Lkm
 Start Jeweils 17.30 -18.30 Uhr
 Zielschluss Jeweils 20.00 Uhr, Posten werden ab 19.30 Uhr eingezogen
 Auswertung SPORTident (Ausleihe möglich) Ranglisten: www.engadinol.ch
 Preise An jedem Lauf wird ein Preis verlost (s. Preissponsor)



Hauptsponsor

Hauptpreis und 6 Erinnerungspreise werden unter den Teilnehmern mit mindestens 3 Starts ausgelost

Hauptpreis: Gutschein Hotel Kempinski

Familiencup (1 Erw. und mindestens 1 Kind). Pro Start eine Gewinnchance auf den Hauptpreis.



Grünes Licht für die Reorganisation von Swiss Orienteering

Graubünden spielt dieses Jahr für den Orientierungslauf in der Schweiz eine wichtige Rolle. Auftakt bildete die 38. Delegiertenversammlung von Swiss Orienteering, die am Samstag in Chur stattfand. Im Vordergrund stand dabei die Reorganisation der Verbandsführung, die der Zentralvorstand aufgrund der stetig steigenden Anforderungen und zur weiteren Entwicklung beantragt hatte. Offiziell begrüsst wurden die rund 100 Vereins- und Regionalverbandsvertreter aus der ganzen Schweiz von Regierungspräsident Christian Rathgeb.

Etwas mehr als hundert Personen waren an der 38.

Delegiertenversammlung von Swiss Orienteering in Chur anwesend und verfolgten mit Spannung auch die Diskussionen rund um die Teilrevision der Statuten sowie die Verbandsreorganisation und Erhöhung der Mitgliederbeiträge und Veranstalterabgaben. Der Zentralvorstand beantragte, die Führungsorganisation des Verbandes zu verbessern und zu stärken. Dieser



Professionalisierungsschritt soll insbesondere mittels einer Trennung von strategischer und operativer Ebene im Zentralvorstand und der Ernennung eines Geschäftsführers und einer Geschäftsleitung erfolgen. Ohne Gegenstimmen oder Enthaltungen nahmen die Anwesenden die Teilrevision der Statuten an. Weiter ging es auch darum, die langfristig nachhaltige Finanzierung zu sichern, da Swiss Orienteering ab 2017 substanziell tiefere Beiträge von Swiss Olympic und dem Bundesamt für Sport (BASPO) erhalten wird. Die Erhöhung der Mitgliederbeiträge und Veranstalterabgaben wurde bei nur sieben Gegenstimmen ebenfalls eindeutig angenommen. Verbandspräsident Jürg Hellmüller zeigte sich daher sichtlich zufrieden: „Dieses klare Resultat

freut mich natürlich sehr. Ich bedanke mich im Namen des Zentralvorstands bei allen Vereins- und Regionalverbandsmitgliedern für das Vertrauen und die Unterstützung.“

Bevor es zu diesen Abstimmungen kam, wurden die Anwesenden vom Regierungspräsidenten des Kantons Graubünden begrüsst. Aus Sicht der Gesundheitsprävention sei der Orientierungslauf (OL) eine ideale Sportart, da sowohl die körperliche als auch die geistige Fitness trainiert werde, unterstrich der Gesundheitsdirektor Christian Rathgeb in seiner Grussadresse. Weiter übermittelte er den Wunsch der Regierung, die Anwesende mögen mit der Familie oder dem Club wieder nach Graubünden kommen und möglichst lange hier bleiben. Dieser Wunsch wird im Sommer 2016 mit der Junioren-Weltmeisterschaft im Unterengadin und dem 6-Tage-OL Swiss Orienteering Week im Oberengadin sicherlich in Erfüllung gehen.

Neben der Verbandsreorganisation und der Sicherung eines ausgewogenen Finanzhaushalts befasste sich die Delegiertenversammlung mit den üblichen statutarischen Geschäften. So wurde die Jahresrechnung 2015 mit einem Minus von rund CHF 25'000 und das Budget 2016 mit einem Minus von CHF 40'000 genehmigt. Zudem wurde anlässlich der Totenehrung Heinz Tschudin gedacht; der ehemalige Präsident des internationalen OL-Verbands IOF verstarb letzte Woche im Alter von 78 Jahren.

Im Zusammenhang mit der Reorganisation wurden auch Ersatz- und Neuwahlen des Zentralvorstands durchgeführt. René Vock ersetzt den heute aus dem Zentralvorstand verabschiedeten Peter Oehy im ZV auch als Präsident der Kommission Karten. Thomas Bühler wurde zudem in den neuen, siebenköpfigen Zentralvorstand gewählt, welcher zusätzlich aus dem Präsidenten Jürg Hellmüller, der Vize-Präsidentin Andrea Wyss, Hans-Jörg Graf, Sibylle Boos-Braun, Christine Brogli Birrer sowie einer noch zu bestimmenden Person bestehen wird.

Chur, 5. März 2016 Frank Schuler und Simon Laager (SOLV)



Kartengrüsse von der Ski-OL EM in Österreich



Griset Enk!
 Oberillach, 3.3.16
 Dank eurer Unterstützung laufen wir hier zu der Ski-OL EM, Junioren WM und Jugend EM von Erfolg zu Erfolg. Mit eurer super Teamstimmung freuen wir uns auf die restlichen, fordernden Wettkämpfe hier im Hof verschneiten Oberillach.
 Besten Dank und "Pfiat"!

Watselja
 Gian-Andri, Raf, Luki, Ladina
 Carmen, Nad, Anja, Anja, Andrin
 Eliane, Tobias, Lea
 Lusi, Rina, Sandro, Lea
 Swin, Nicola, Janni, Vanni



Swiss Ski Orienteering Team,
 c/o Pension Oswalderhof, Dorf 11, 9942 Oberillach

Veronique Ruppenthal
 OLG Chur
 Via Rudera 4
 7013 Domat/Ems

Fotos aus dem Clubleben, von Annetta Schaad und Sunghee Kim

